



โครงการจ้างวิศวกรที่ปรึกษาสำรวจและออกแบบโครงการทางหลวงพิเศษระหว่างเมืองหมายเลข 7 ส่วนต่อขยายเชื่อมโครงการศูนย์ธุรกิจ EEC และเมืองใหม่ท่าอากาศยาน (ด้านเหนือ)

ความเป็นมาของโครงการ

ตามแผนการพัฒนาโครงการพัฒนาระเบียงเศรษฐกิจพิเศษภาคตะวันออก (EEC) เป็นการพัฒนาระบบคมนาคมขนส่งทางบกและการพัฒนาเมืองใหม่ให้เป็นศูนย์กลางทางด้านเศรษฐกิจและการเงินระดับภูมิภาค มีมาตรฐานเทียบเท่าสากล ภายใต้ชื่อโครงการศูนย์ธุรกิจ EEC และเมืองใหม่ท่าอากาศยาน ทั้งนี้ จากแผนการพัฒนาพื้นที่ EEC ในภาพรวมจะเป็นตัวเร่งให้เกิดการเปลี่ยนแปลงเชิงโครงสร้างอย่างรวดเร็ว ทั้งทางด้านเศรษฐกิจและสังคม จึงมีความจำเป็นต้องมีการวางแผนในการพัฒนาระบบคมนาคมขนส่งให้มีประสิทธิภาพ มีความสอดคล้องกับการเจริญเติบโตในพื้นที่ และยังสามารถเชื่อมโยงระบบคมนาคมหลักของพื้นที่เขตพัฒนาพิเศษภาคตะวันออก ระหว่างรถไฟความเร็วสูงเชื่อมสามสนามบิน สนามบินอู่ตะเภาและเมืองการบินตะวันออก และโครงสร้างศูนย์ธุรกิจ EEC และเมืองใหม่ท่าอากาศยาน

โครงการทางหลวงพิเศษระหว่างเมืองหมายเลข 7 ส่วนต่อขยายเชื่อมโครงการศูนย์ธุรกิจ EEC และเมืองใหม่ท่าอากาศยาน (ด้านเหนือ) เป็นหนึ่งในแผนพัฒนาระบบคมนาคมขนส่งทางบกข้างต้น โดยเชื่อมต่อกับทางหลวงพิเศษระหว่างเมืองหมายเลข 7 ในบริเวณทางแยกต่างระดับห้วยใหญ่ (ทางหลวงพิเศษระหว่างเมืองหมายเลข 7 บริเวณ กม.132+500) ไปด้านทิศตะวันออกของทางหลวงพิเศษระหว่างเมืองหมายเลข 7 เพื่อเชื่อมต่อกับทางหลวงหมายเลข 331 บริเวณ กม.19+500 ทำให้เกิดการเชื่อมโยงโครงข่ายการเดินทางระหว่างโครงการศูนย์ธุรกิจ EEC และเมืองใหม่ท่าอากาศยาน กับทางหลวงพิเศษระหว่างเมืองหมายเลข 7 รวมทั้งสอดคล้องกับแผนพัฒนาจังหวัดชลบุรี พ.ศ.2566 - 2570 ฉบับทบทวน ในประเด็นการพัฒนาที่ 3 ยกระดับประสิทธิภาพการบริหารจัดการภาครัฐและเอกชน โครงสร้างพื้นฐานและคมนาคมรองรับเขตพัฒนาพิเศษภาคตะวันออก และช่วยส่งเสริมให้มีการพัฒนาพื้นที่ทางด้านเศรษฐกิจและการท่องเที่ยว เพิ่มความสะดวก รวดเร็ว และลดระยะเวลาในการเดินทาง ซึ่งสามารถตอบสนองความต้องการในการเดินทางของประชาชนในบริเวณโครงการศูนย์ธุรกิจ EEC และเมืองใหม่ท่าอากาศยาน และพื้นที่ใกล้เคียง ที่มีแนวโน้มการขยายตัวเพิ่มขึ้นอย่างต่อเนื่อง

เนื่องจากการพัฒนาโครงการเป็นการก่อสร้างจุดเชื่อมต่อทางหลวงพิเศษระหว่างเมืองหมายเลข 7 บริเวณทางแยกต่างระดับห้วยใหญ่ ถึงทางหลวงหมายเลข 331 ทำให้โครงการเข้าข่ายต้องจัดทำรายงานการประเมินผลกระทบสิ่งแวดล้อม ตามประกาศกระทรวงทรัพยากรธรรมชาติและสิ่งแวดล้อม เรื่อง กำหนดโครงการ กิจการ หรือการดำเนินการ ซึ่งต้องจัดทำรายงานการประเมินผลกระทบสิ่งแวดล้อม และหลักเกณฑ์ วิธีการ และเงื่อนไขในการจัดทำรายงานการประเมินผลกระทบสิ่งแวดล้อม พ.ศ. 2566 ลำดับ 19 ระบบทางพิเศษตามกฎหมายว่าด้วยการทางพิเศษ หรือโครงการที่มีลักษณะเช่นเดียวกับทางพิเศษ เพื่อเสนอให้สำนักงานนโยบายและแผนทรัพยากรธรรมชาติและสิ่งแวดล้อม (สผ.) พิจารณาให้ความเห็นชอบก่อนดำเนินการพัฒนาโครงการ

กรมทางหลวง โดยสำนักสำรวจและออกแบบ จึงได้จ้างบริษัท เอพีคอน จำกัด และบริษัท เอเชีย แล็บ คอนซัลแตนท์ จำกัด เพื่อดำเนินการสำรวจและออกแบบโครงการทางหลวงพิเศษระหว่างเมืองหมายเลข 7 ส่วนต่อขยายเชื่อมโครงการศูนย์ธุรกิจ EEC และเมืองใหม่ท่าอากาศยาน (ด้านเหนือ) รวมทั้งจัดทำรายงานการประเมินผลกระทบสิ่งแวดล้อม (EIA) เพื่อให้การพัฒนาโครงการเกิดผลกระทบต่อการทรัพยากรธรรมชาติและสิ่งแวดล้อม รวมทั้งประชาชนที่อยู่บริเวณพื้นที่ศึกษาโครงการน้อยที่สุด



วัตถุประสงค์ของการศึกษา

- เพื่อสำรวจและออกแบบรายละเอียดของโครงการ พร้อมทั้งจัดทำรายงานการประเมินผลกระทบสิ่งแวดล้อม
- เพื่อให้การพัฒนาโครงการมีความสมบูรณ์ทางด้านวิศวกรรม สอดคล้องกับสภาพแวดล้อม เศรษฐกิจ และสังคม



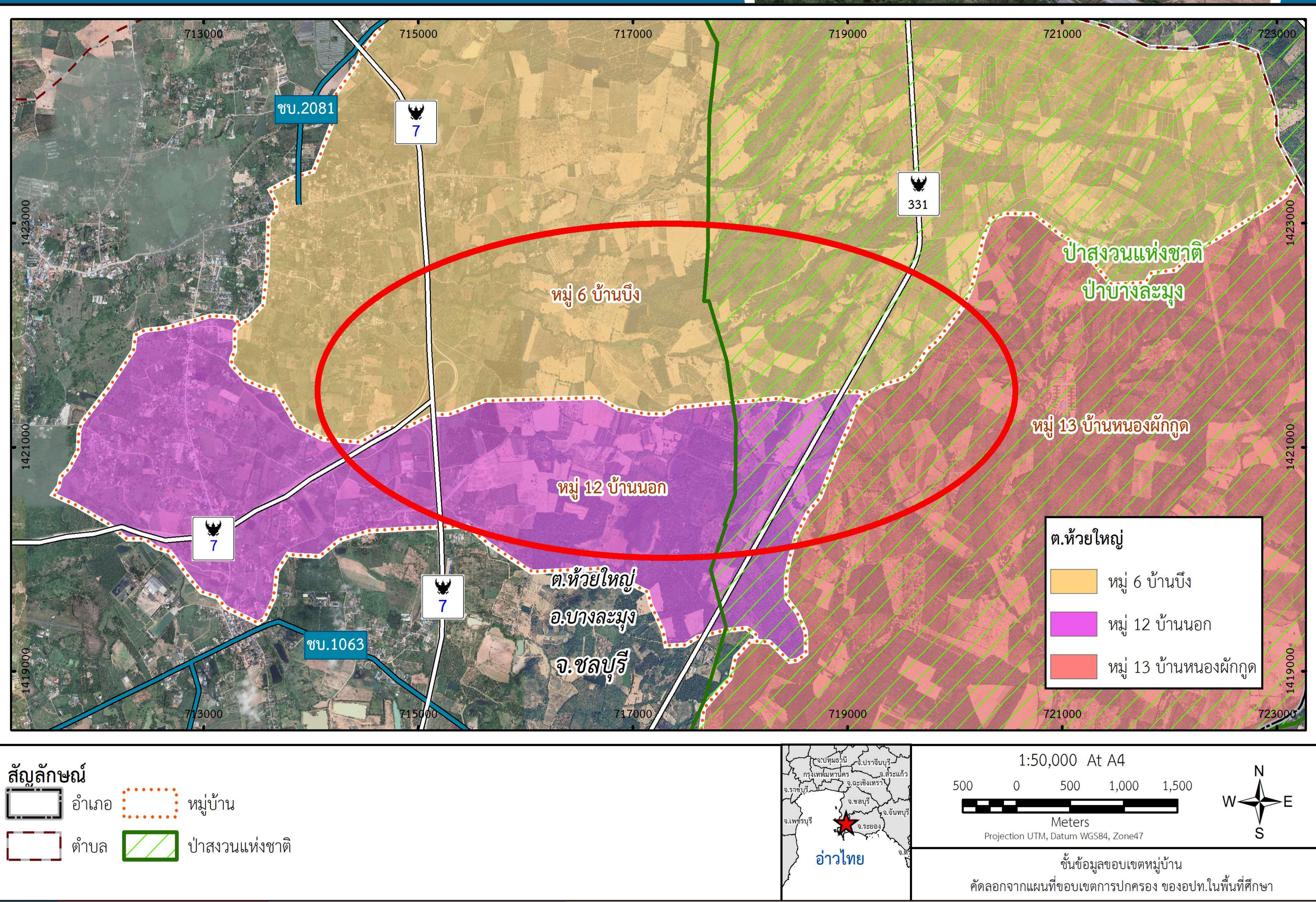
ประโยชน์ที่คาดว่าจะได้รับ

- ช่วยเพิ่มประสิทธิภาพด้านการขนส่งและจราจร รองรับปริมาณการเดินทางที่เพิ่มขึ้น รวมถึงช่วยลดค่าใช้จ่ายในการขนส่งและการเดินทาง
- ช่วยเพิ่มประสิทธิภาพในการคมนาคมให้มีความสะดวก รวดเร็ว และปลอดภัยยิ่งขึ้น
- ช่วยส่งเสริมด้านเศรษฐกิจและการท่องเที่ยวของจังหวัดชลบุรี และพื้นที่ใกล้เคียง



พื้นที่ศึกษาโครงการ

พื้นที่ศึกษาโครงการครอบคลุมพื้นที่บริเวณทางแยกต่างระดับห้วยใหญ่ บนทางหลวงพิเศษระหว่างเมืองหมายเลข 7 ถึงทางหลวงหมายเลข 331 รวมถึงพื้นที่ที่อาจได้รับผลกระทบจากกิจกรรมการพัฒนาโครงการที่พิจารณาแล้วเห็นว่าการศึกษามีแนวโน้มที่จะก่อให้เกิดผลกระทบต่อเนื่องเป็นวงกว้างออกไป ซึ่งจากการตรวจสอบ พบว่า อยู่ในพื้นที่บางส่วนของหมู่ 6 บ้านบึง หมู่ 12 บ้านนอก และหมู่ 13 บ้านหนองผักกูด ของตำบลห้วยใหญ่ อำเภอบางละมุง จังหวัดชลบุรี

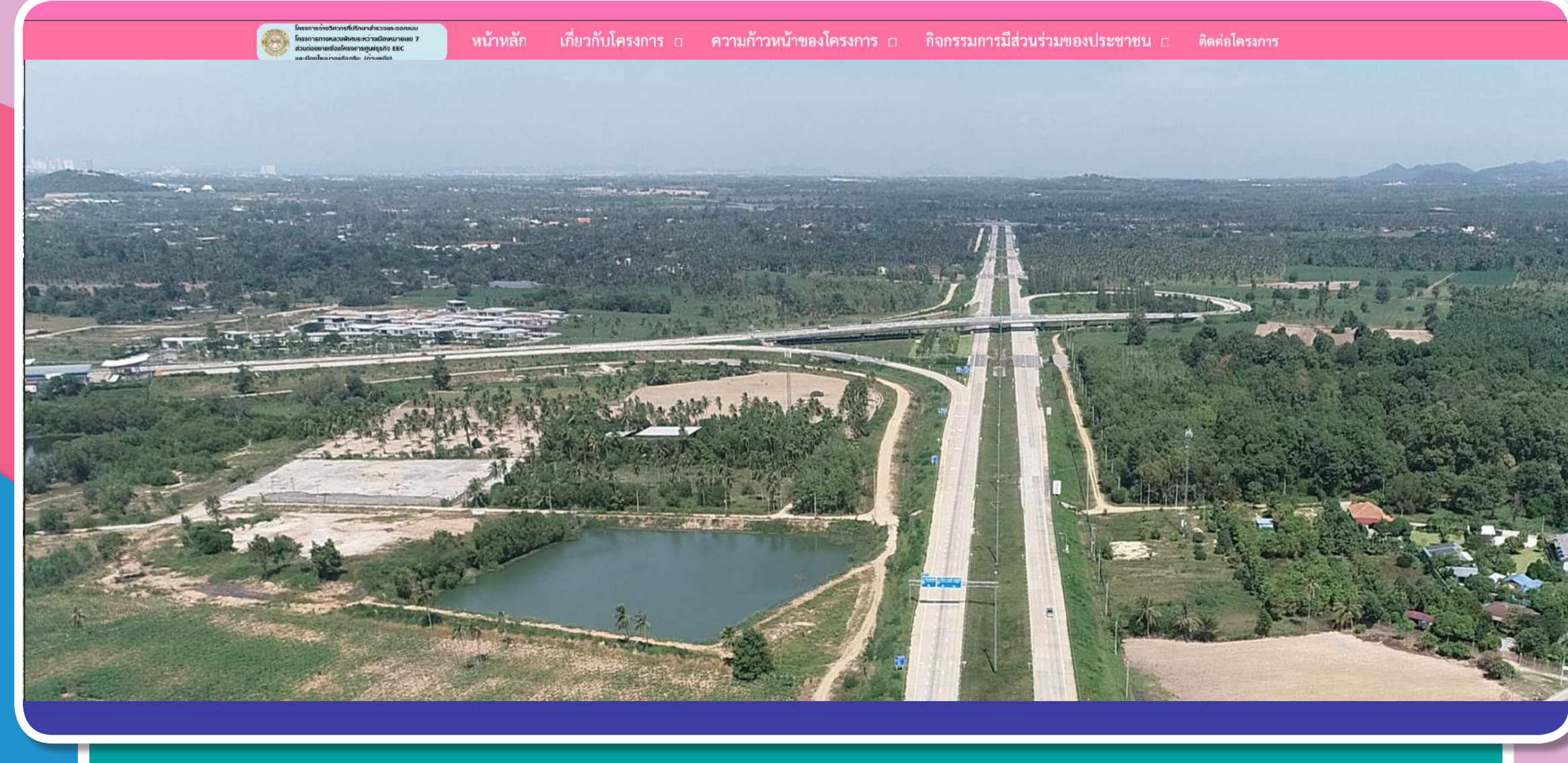


ติดต่อสอบถามข้อมูลเพิ่มเติม

asialabconsult.pp@gmail.com



สำนักสำรวจและออกแบบ กรมทางหลวง
 เลขที่ 2/486 ถนนศรีอยุธยา แขวงทุ่งพญาไท เขตราชเทวี กรุงเทพมหานคร 10400
 โทรศัพท์ : 0 2354 6668-75 ต่อ 24038
 โทรสาร : 0 2354 1034
 อีเมล : surveydesign.doh@gmail.com



ด้านวิศวกรรม บริษัท เอพีคอน จำกัด
 เลขที่ 335 หมู่ 3 อ่างทองเอเซียคอนกรีต ถนนบางกรวย - ทวีนิคม ตำบลบางพลีใหญ่ อำเภอบางพลี จังหวัดสมุทรปราการ 11110
 โทรศัพท์ : 0 2571 2751 ถึง 60
 โทรสาร : 0 2571 2776
 ติตต่อ : นายสมานต์ วงศ์ศิริ วิศวกรชำนาญการ

ด้านสิ่งแวดล้อม และการมีส่วนร่วมของประชาชน บริษัท เอเชีย แล็บ คอนซัลแตนท์ จำกัด
 เลขที่ 184 ซอยพหลโยธินซอย 2 ซอย 12 แขวงบางนาใต้ เขตบางนา กรุงเทพมหานคร 10160
 โทรศัพท์ : 0 2805 6660-3 ต่อ 12 หรือ 08 5813 1107
 โทรสาร : 0 2805 6660-3 ต่อ 17
 ติตต่อ : นางสาวสุธาสี ประดิษฐ์กรโยธินกุล ผู้จัดการฝ่ายสิ่งแวดล้อม นางสาวณัฐกานต์ จันทราชน นัวิชาการศึกษาการมีส่วนร่วมของประชาชน

www.M7-EEC-North.com

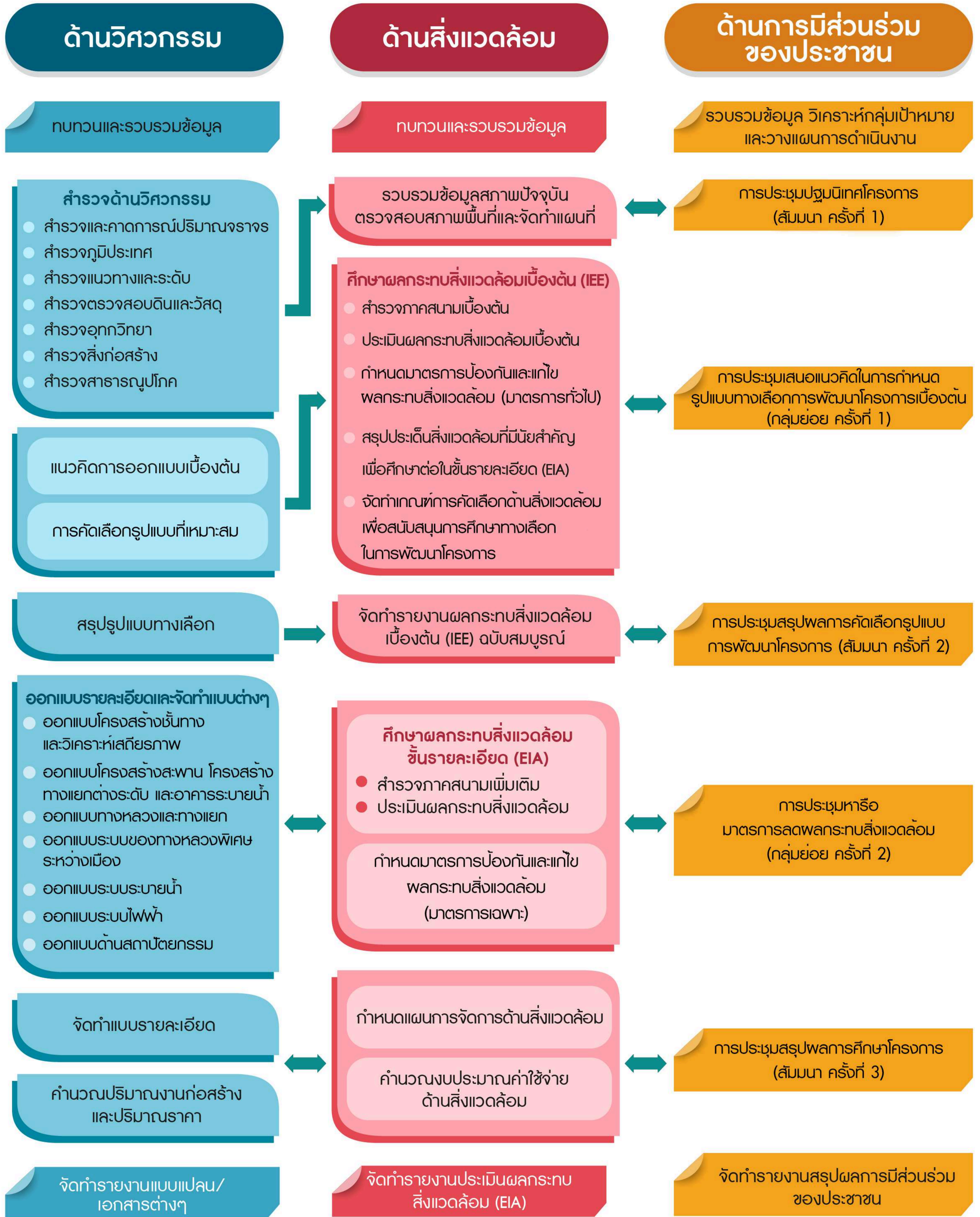
M7เชื่อมEECด้านเหนือ

M7เชื่อมEECด้านเหนือ (@658aigny)



โครงการจ้างวิศวกรที่ปรึกษาสำรวจและออกแบบ โครงการทางหลวงพิเศษระหว่างเมืองหมายเลข 7 ส่วนต่อขยายเชื่อมโครงการศูนย์ธุรกิจ EEC และเมืองใหม่ท่าอยู่จฉะ (ด้านเหนือ)

ขอบเขตการศึกษา

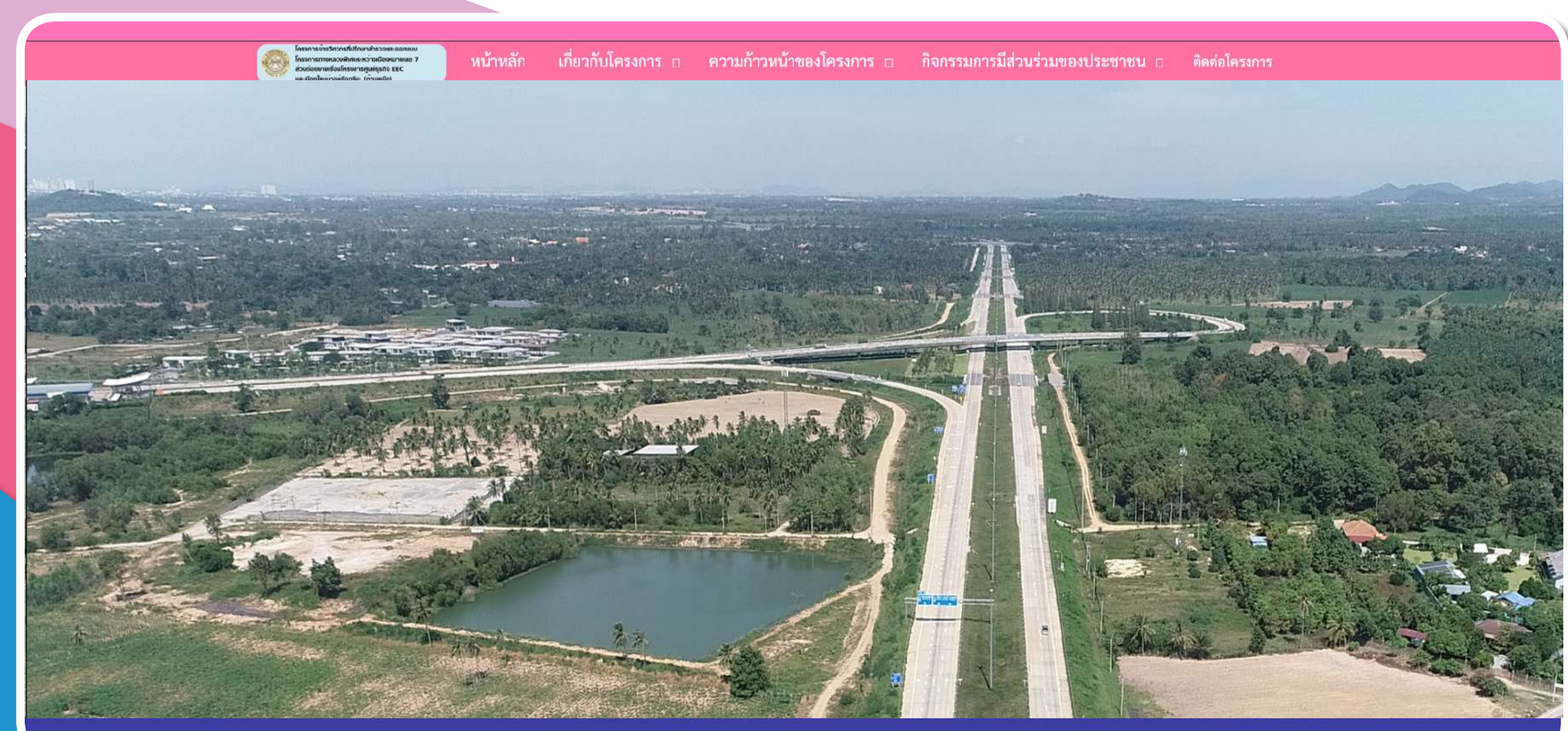


ติดต่อสอบถามข้อมูลเพิ่มเติม

asialabconsult.pp@gmail.com



สำนักสำรวจและออกแบบ กรมทางหลวง
 เลขที่ 2/486 ถนนศรีอยุธยา แขวงทุ่งพญาไท
 เขตราชเทวี กรุงเทพมหานคร 10400
 โทรศัพท์ : 0 2354 6668-75 ต่อ 24038
 โทรสาร : 0 2354 1034
 อีเมล : surveydesign.doh@gmail.com



ด้านวิศวกรรม บริษัท เอเชีย อีเอ็ม
 เลขที่ 335 หมู่ 3 อาคารเอพีฮิลล์ ถนนบางกรวย - ไทรน้อย ตำบลบางกรวยพัฒนา อำเภอบางกรวย จังหวัดนนทบุรี 11110
 โทรศัพท์ : 0 2571 2751 ถึง 50
 โทรสาร : 0 2571 2776
 ติตต่อ : นายสมานทร์ วงศ์สุริย วิศวกรชำนาญการ



ด้านสิ่งแวดล้อม และการมีส่วนร่วมของประชาชน บริษัท เอเชีย อีเอ็ม แอนด์ คอนซัลแตนท์ จำกัด
 เลขที่ 184 ซอยพุทธมณฑลสาย 2 ซอย 12 แขวงบางไผ่ เขตบางพลี กรุงเทพมหานคร 10160
 โทรศัพท์ : 0 2805 6660-3 ต่อ 12 หรือ 08 5813 1107
 โทรสาร : 0 2805 6660-3 ต่อ 17
 ติตต่อ : นางสาวสุธรา ประจินดากรยิงไกล ผู้ช่วยงานด้านสิ่งแวดล้อม นางสาวณัฐกานต์ จันทราชน นัวิชาการศึกษาการมีส่วนร่วมของประชาชน



www.M7-EEC-North.com



M7เชื่อมEECด้านเหนือ



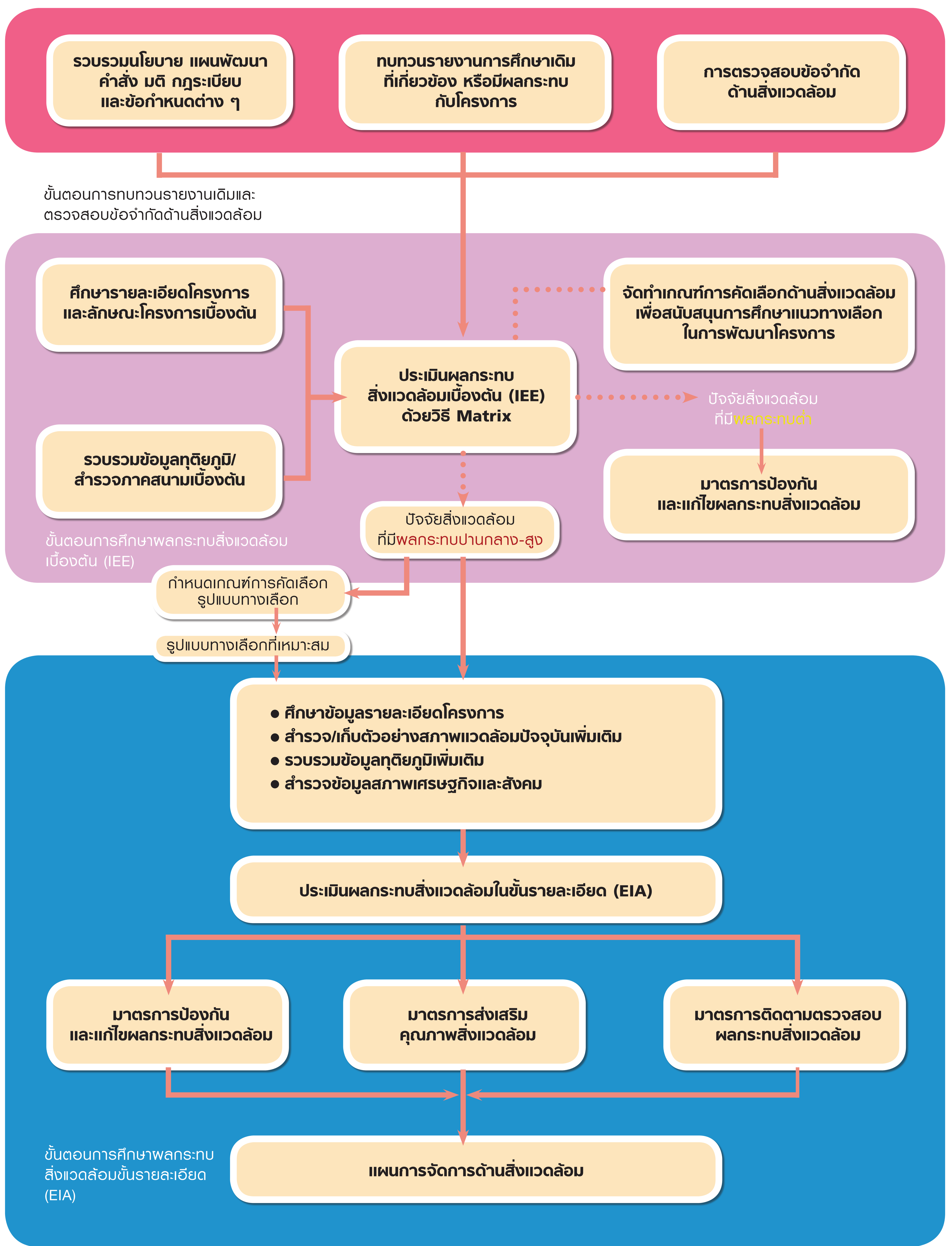
M7เชื่อมEECด้านเหนือ (@658aigny)



โครงการจ้างวิศวกรที่ปรึกษาสำรวจและออกแบบ โครงการทางหลวงพิเศษระหว่างเมืองหมายเลข 7 ส่วนต่อขยายเชื่อมโครงการศูนย์ธุรกิจ EEC และเมืองใหม่ท่าอยู่จวดริยะ (ด้านเหนือ)

การศึกษาด้านสิ่งแวดล้อม

การศึกษาด้านสิ่งแวดล้อมแบ่งเป็น 2 ขั้นตอนหลัก ได้แก่ การศึกษาผลกระทบสิ่งแวดล้อมเบื้องต้น หรือ IEE เป็นการคัดกรองประเด็นผลกระทบ จำนวน 29 ประเด็น ใน 4 องค์ประกอบ ได้แก่ สิ่งแวดล้อมทางด้านกายภาพ สิ่งแวดล้อมทางด้านชีวภาพ คุณค่าการใช้ประโยชน์ของมนุษย์ และคุณค่าต่อคุณภาพชีวิต เพื่อนำมาสรุปปัจจัยด้านสิ่งแวดล้อมที่มีนัยสำคัญ และมีแนวโน้มการเกิดผลกระทบในระดับปานกลางถึงระดับสูง หรือเป็นผลกระทบหลักที่คาดว่าจะเกิดขึ้นจากการดำเนินการโครงการ โดยปัจจัยผลกระทบหลักที่มีนัยสำคัญ จะนำไปศึกษาผลกระทบสิ่งแวดล้อมต่อในชั้นรายละเอียด หรือ EIA โดยมีขั้นตอนการศึกษาดังนี้



ตัวอย่างการสำรวจด้านสิ่งแวดล้อม

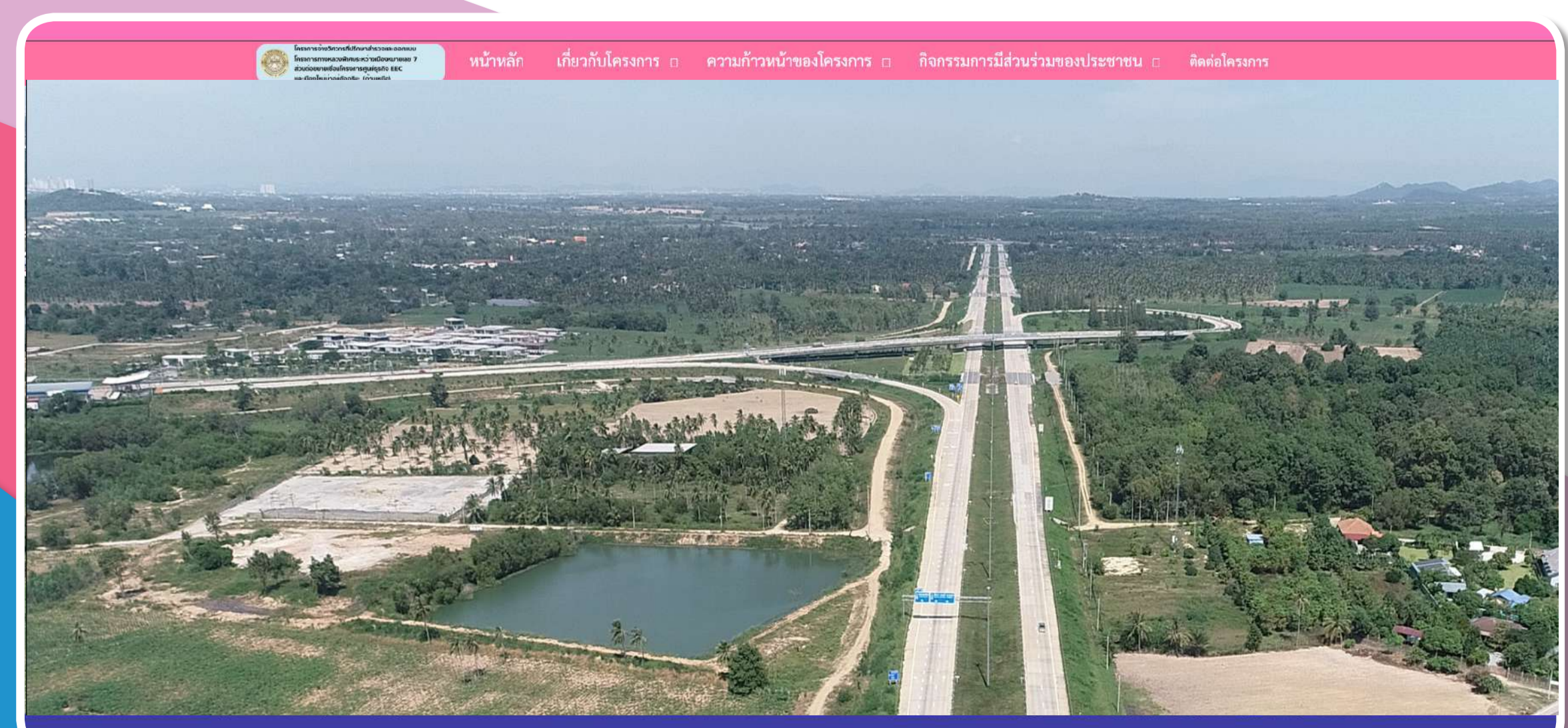


ติดต่อสอบถามข้อมูลเพิ่มเติม

asialabconsult.pp@gmail.com



สำนักสำรวจและออกแบบ กรมทางหลวง
เลขที่ 2/486 ถนนศรีอยุธยา แขวงทุ่งพญาไท
เขตราชเทวี กรุงเทพมหานคร 10400
โทรศัพท์ : 0 2354 6668-75 ต่อ 24038
โทรสาร : 0 2354 1034
อีเมล : surveydesign.doh@gmail.com



ด้านวิศวกรรม บริษัท เอเชียคอน จำกัด
เลขที่ 335 หมู่ 3 อาคารอพยพโยธา ถนนบางกอกน้อย - โครมัยย์ ตำบลบางกอกน้อย อำเภอบางบัวทอง จังหวัดนนทบุรี 11110
โทรศัพท์ : 0 2571 2751 ถึง 60
โทรสาร : 0 2571 2776
ติดต่อ : นายสมานต์ วงศ์สุริย วิศวกรชำนาญ



ด้านสิ่งแวดล้อม และการมีส่วนร่วมของประชาชน บริษัท เอเชีย แล็บ คอนซัลแตนท์ จำกัด
เลขที่ 184 ซอยพหลโยธินซอย 2 ซอย 12 แขวงบางโพธิ์ เขตบางเขน กรุงเทพมหานคร 10160
โทรศัพท์ : 0 2805 6660-3 ต่อ 12 หรือ 08 5813 1107
โทรสาร : 0 2805 6660-3 ต่อ 17
ติดต่อ : นางสาวสุธิตา ประจินดากร รองผู้จัดการฝ่ายสิ่งแวดล้อมและสังคมสัมพันธ์ โทรสาร : 0 2805 6660-3 ต่อ 17
ติดต่อ : นางสาวสุธิตา ประจินดากร รองผู้จัดการฝ่ายสิ่งแวดล้อมและสังคมสัมพันธ์ โทรสาร : 0 2805 6660-3 ต่อ 17



www.M7-EEC-North.com



M7เชื่อมeeecด้านเหนือ



M7เชื่อมEECด้านเหนือ (@658aigny)

